

ALLEGATO A- PROVA DI DISEGNO

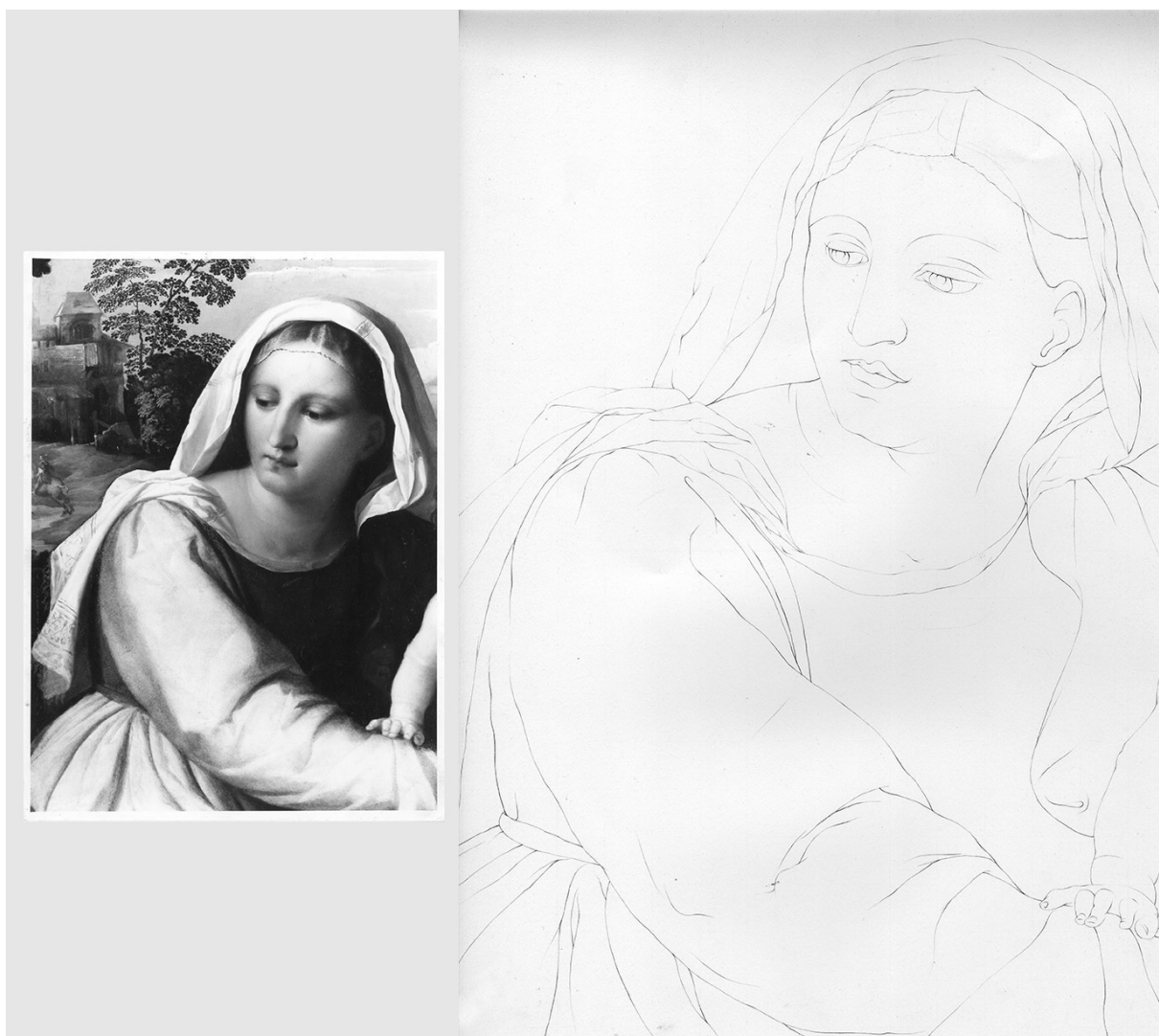
Tempo a disposizione: 6 ore

Indicazioni per l'esecuzione della prova

Dotazione fornita dall'Accademia: fotocopia in A4 di un'opera d'arte di un soggetto uguale per tutti, consegnata dalla commissione ad ogni candidato.

Set personale: riga, 2 squadrette, matita, portamine, mine, gomma, compasso, foglio da disegno grana fine A2, lucido di acetato per quadrettatura, foglio di carta millimetrata A4, nastro adesivo da disegno.

La prova di disegno consiste nella trasposizione grafica di un manufatto artistico o parte di esso, condotta per mezzo di una riproduzione fotografica in bianco e nero.



Il disegno dovrà essere eseguito a matita nera, a tratto lineare, senza chiaroscuro, in una riproduzione in scala di 2 a 1 rispetto al formato della fotocopia, previa quadrettatura del foglio ed eventuale griglia trasparente da porre sull'immagine.

Per trasposizione grafica a tratto lineare si intende la sintesi critica del manufatto ottenuta per mezzo di un tratto essenziale, nitido e opportunamente modulato, teso a restituire i valori formali, la definizione volumetrica, le proporzioni e la particolare tecnica esecutiva del manufatto stesso. Non dovranno comparire tutti i segni preparatori che vengono utilizzati per l'esecuzione del disegno.

PRIMA FASE PROVA DISEGNO: al candidato verrà fornita una fotocopia di un'immagine in b/n da cui dovrà ricavare, ingrandito del doppio, il disegno a tratto lineare.

- GRIGLIA SULL' ACETATO: per non tracciare segni sulla fotocopia in b/n, si dovrà realizzare su un foglio di acetato in formato A4 una quadrettatura con quadrati 1 cm x 1 cm. Quest'ultima si otterrà sovrapponendo l'acetato ad un foglio di carta millimetrata e riportando i riquadri con un tratto sottile di matita. La griglia costituirà il riferimento sulla fotocopia per riprodurre in scala il disegno del soggetto raffigurato nella fotocopia.
- REALIZZAZIONE DELLA QUADRETTATURA SUL FOGLIO (di dimensioni doppie): sul foglio dove il candidato deve riprodurre in scala il soggetto, si deve realizzare una quadrettatura (con quadrati 2 cm x 2 cm) a tratto molto leggero utilizzando matita e squadrette.
- RIPRODUZIONE IN SCALA 2 A 1 DELL'IMMAGINE SUL FOGLIO (di dimensioni doppie): sul foglio si riporta ingrandito del doppio il disegno del soggetto della fotocopia usando come riferimento la quadrettatura dell'acetato e quella disegnata sul foglio. Una volta riprodotto i contorni del soggetto con tratto lineare e modulato si dovrà cancellare la quadrettatura dal foglio di carta, lasciando in evidenza il disegno. Per tratto modulato si intende un tratto lineare in grado di rendere l'effetto di profondità del soggetto attraverso passaggi dal chiaro allo scuro (si veda l'esempio sopra).

Si consiglia di utilizzare mine 4H per realizzare la quadrettatura del foglio, mine 3H per l'abbozzo del disegno e mine F e HB per la modulazione dei tratti lineari senza il chiaroscuro.

I criteri di valutazione della commissione per giudicare gli elaborati sono i seguenti:

- correttezza delle proporzioni;
- rispondenza alla tecnica esecutiva richiesta;
- nitore del tratto;
- somiglianza all'originale;
- pulizia e integrità del foglio;
- completamento del lavoro.